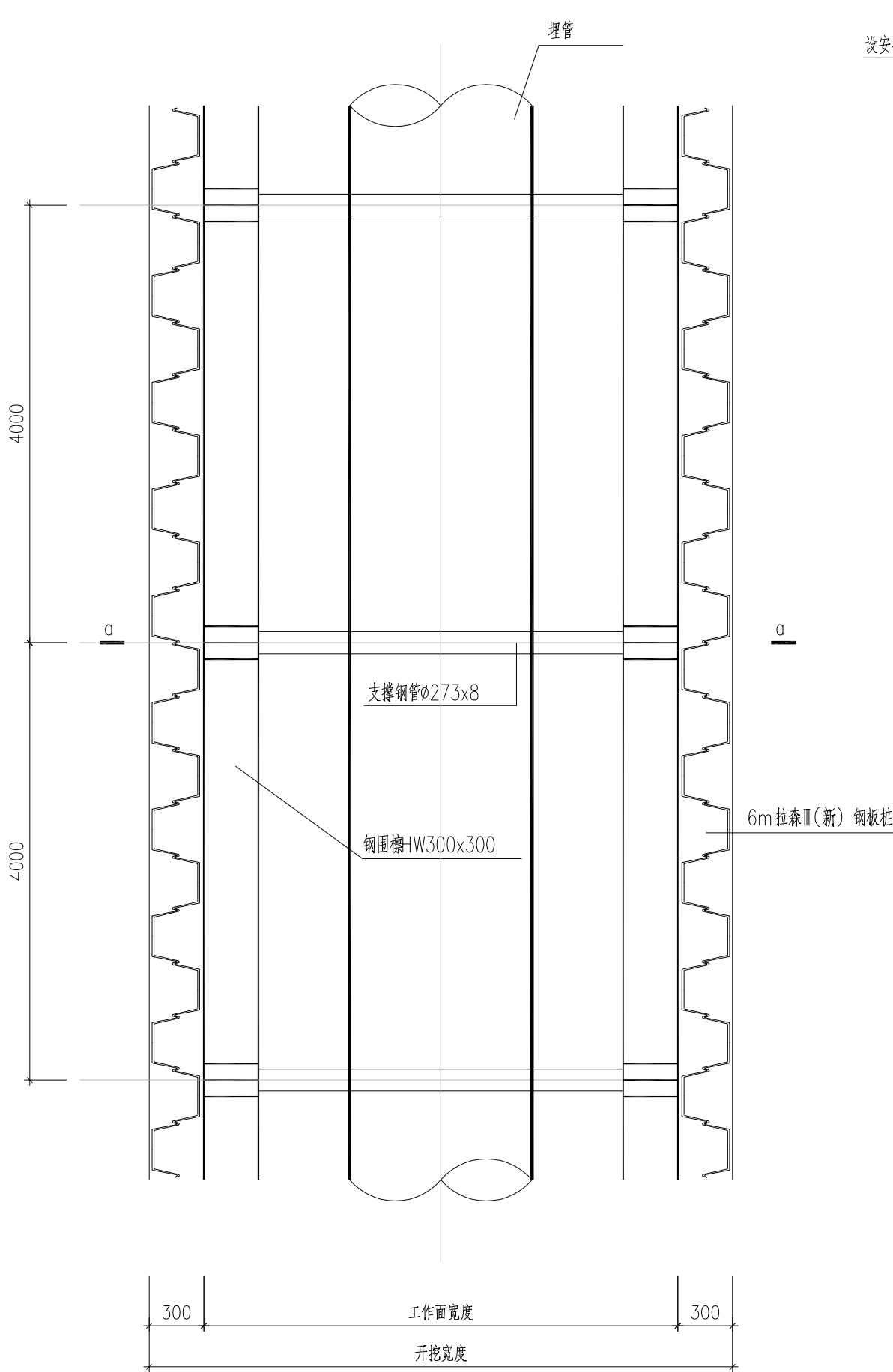
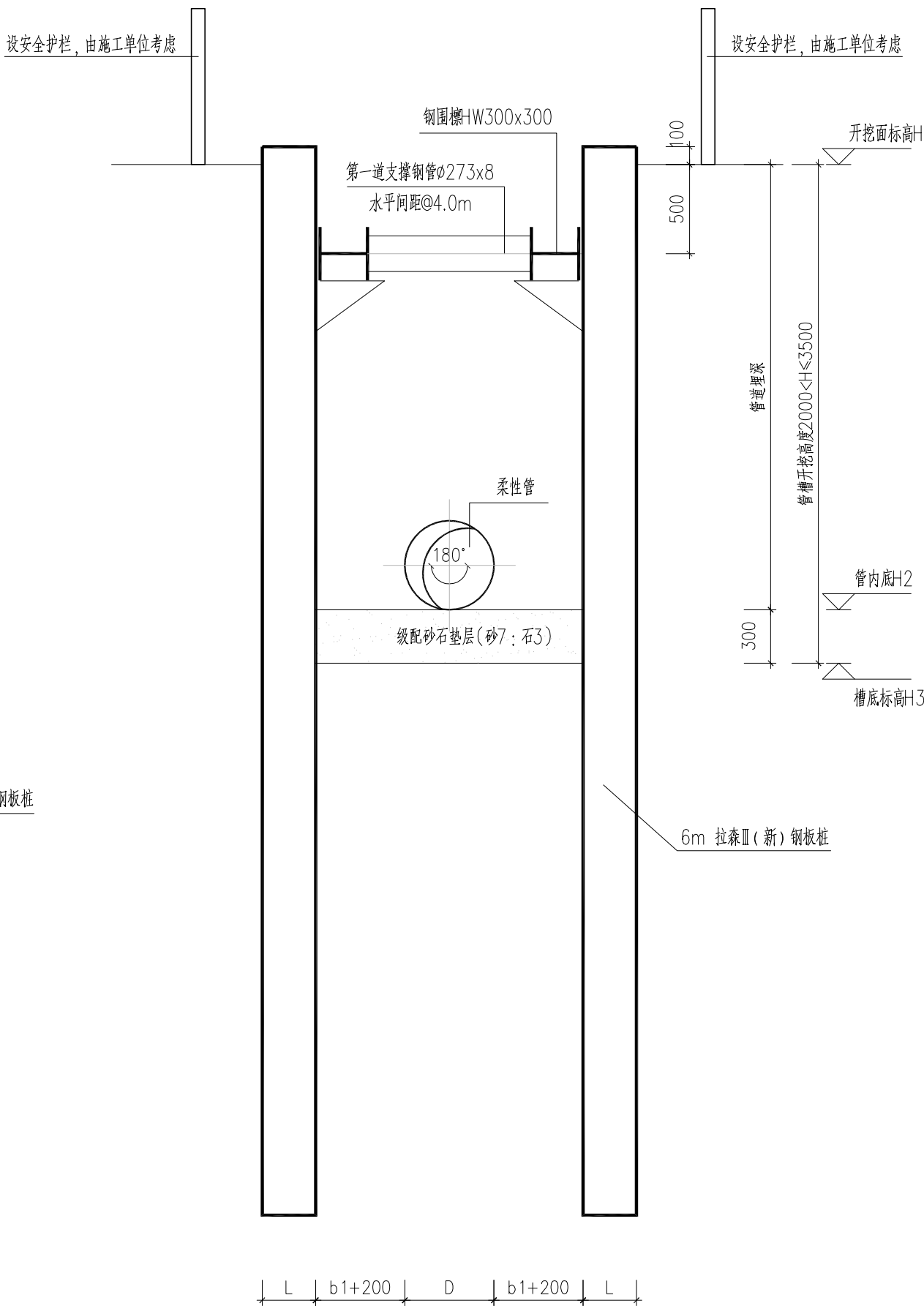


工	建	结	电
艺	筑	构	气



管道支护开挖平面图(一)



管道支护开挖断面图(一)

(a-a)
适用于柔性管

说 明 :

- 1、尺寸单位:毫米, 标高单位:米。正式施工前宜做20m试验段。
- 2、基坑安全等级为二级, 结构重要性系数1.0。坑边考虑施工期间地面超载<20kPa,基坑左右不平衡地面超载应控制在0.8~1.2.基坑边堆载与开挖线的距离应不少于2m。
- 3、施工顺序: 平整场地-->施工钢板桩-->开挖至第一道支撑以下0.3m架设支撑-->开挖至槽底-->垫层基础施工-->管道和检查井施工-->回填至第一道支撑下0.3m时拆除支撑-->回填基坑剩余土方-->回收钢板桩。
- 4、所有钢材为Q235-B级钢。
- 5、若遇钢板桩无法打入的情况, 考虑采取引孔措施。

中国市政工程中南设计研究总院有限公司				工程名称	东莞市供水设施更新改造项目- 茶山镇供水管网连通工程	
工程设计综合资质甲级 A142001257 工程咨询甲级资信 91420100177666879T-18ZYJ18				子 项	结构	
审 定			专业负责人	朱 艳	设计号	绘06-2021049
审 核	陈中显	陈中显	校 核	刘欢华	设计阶段	施工图
项目负责人	刘嘉靖	刘嘉靖	设 计	杨 游	图 号	施-结04
					日 期	2023. 03