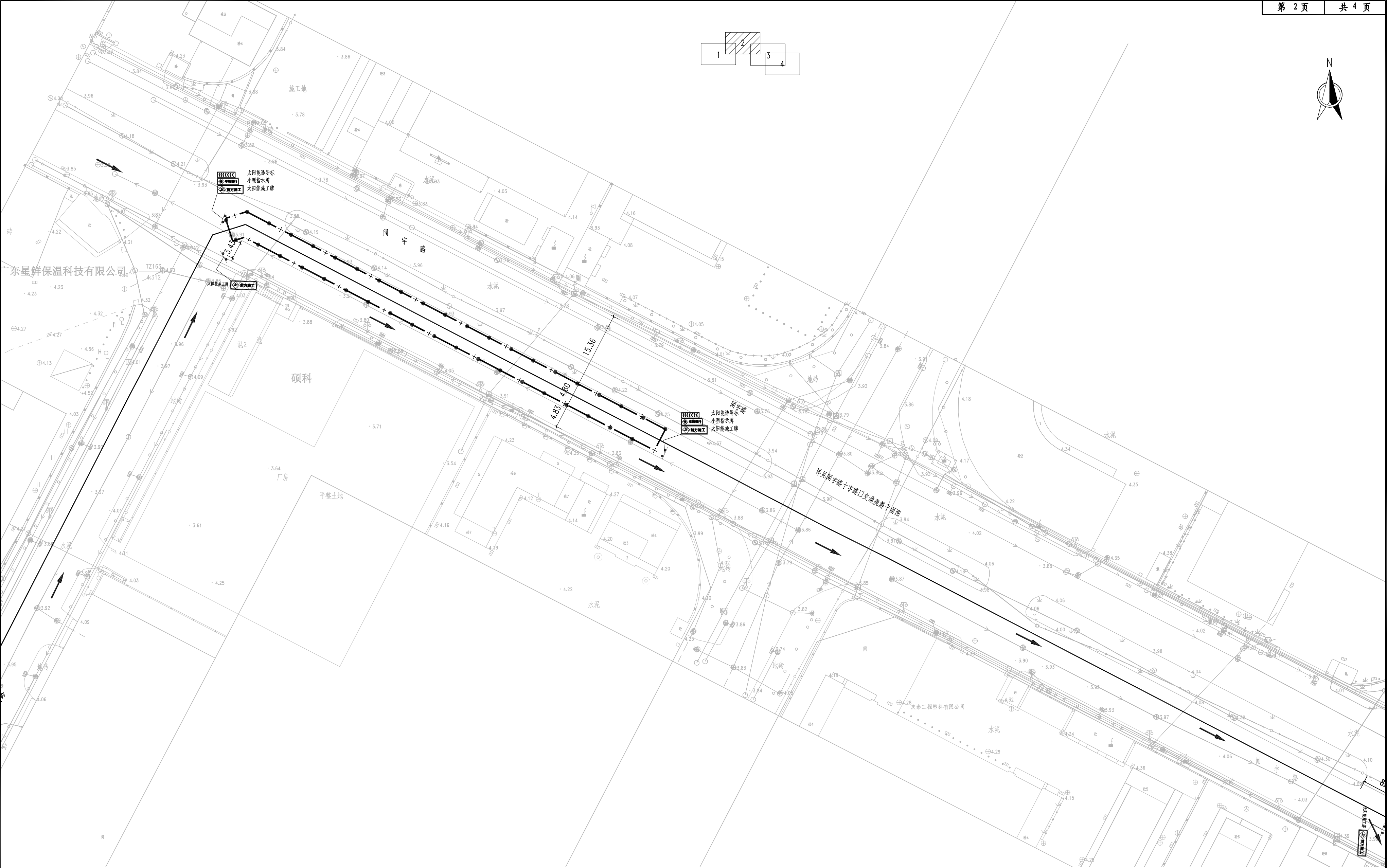
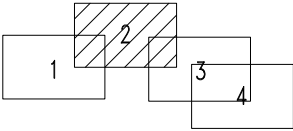




艺	筑	构	气
工	建	结	电



图例

太阳能诱导标		施工标志牌支架
小型施工牌		闪光灯
太阳能施工牌		施工区域封闭围挡

说明:

- 1.图中尺寸单位均以米计,比例1:500。
- 2.本工程设计图纸采用珠区坐标系,1985年国家高程系统,地形标高为绝对标高。
- 3.施工范围内管槽开挖及铺设采用封闭式围挡施工,其中围挡范围至少保证应距开挖管槽断面边线50cm处,在疏解平面中应根据现场实际情况按照《交通疏解平面图》布置交通疏解。
- 4.在施工围挡过程中,如遇到交通量较大的机动车车道路段,人行流量较大的人行道路段,施工应该采用夜间施工,夜间施工围挡应该严格把控黄闪警示灯的合理安放。
- 5.若现场情况与图纸不符,根据规划进行调整或提交设计院处理。



中国市政工程中南设计研究总院有限公司

工程设计综合资质甲级 A142001257 工程咨询甲级资质 914201001776668797-182YJ18

审 定		专业负责人	董 炯	
审 核	贺红军	校 核	董 炯	
项目负责人	余 军	设 计	程 健	

工程名称	东莞市供水设施更新改造项目-茶山镇供水管网连通工程
子 项	道路

设计号	给06-2021049
设计阶段	施工图
图 号	施-路07
日 期	2023. 03