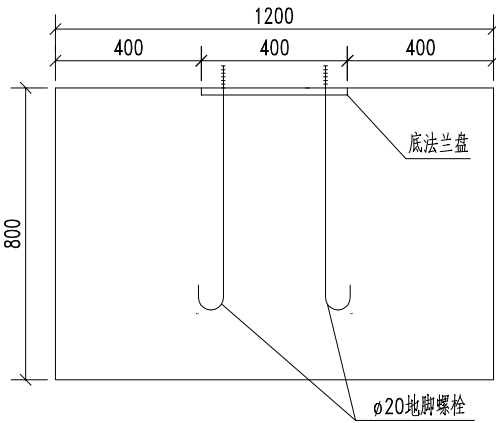
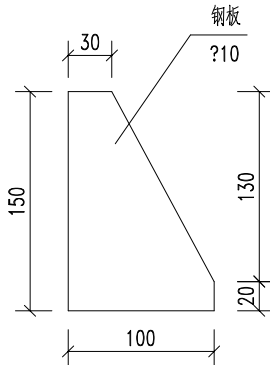


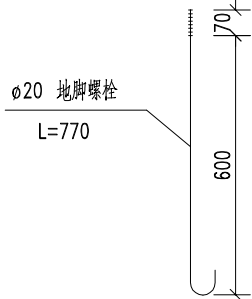
基础立面图 1:20



基础侧面图 1:20



加劲肋大样图 1:5

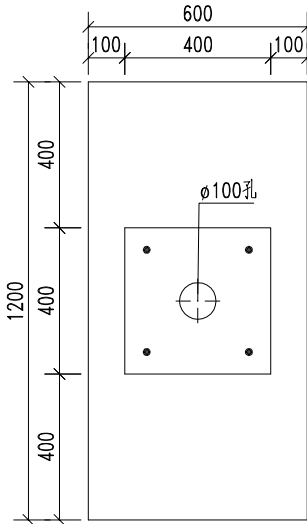


地脚螺栓大样图 1:20

材料数量表

(单位:套)

材料名称	规格(mm)	单件重(kg)	数量(件)	重量(kg)	备 注
钢管立柱	φ89×4.5×3230	30.30	1	30.30	
凸镜	φ1000		1		成品
加劲肋φ10	(见图)	0.82	4	3.28	
法兰盘φ20	400×400×20	25.12	2	50.24	
螺栓、螺母、垫片	M10×20		6		单位:套
地脚螺栓	M20×770	1.92	4	7.68	
配套螺母、垫片	M20		8		含弹簧垫片
柱帽	φ95×3	0.17	1	0.17	
C30砼封块	500×500×150		1	0.04	单位:m³
C30砼基础	600×800×1200		1	0.58	单位:m³



基础平面图 1:20

注:

1. 本图结构尺寸均以mm计。
2. 凸镜为成品树脂材料,与立柱采用抱箍连接。
3. 立柱高度应根据实际情况加以调整。
4. 镜体安装时应调整好纵向横向角度,确保成像效果良好。



中国市政工程中南设计研究总院有限公司

工程设计综合资质甲级 A142001257 工程咨询甲级资信 91420100177666879T-18ZYJ18

审 定		专业负责人	董 炯	董 炯
审 核	贺红军	校 核	董 炯	董 炯
项目负责人	余 军	设 计	程 健	程 健

工程名称	东莞市供水设施更新改造项目-茶山镇供水管网连通工程		
子 项	道 路		

凸透镜大样图

设 计 号	给06-2021049
设计阶段	施工图
图 号	施-路10
日 期	2023. 03