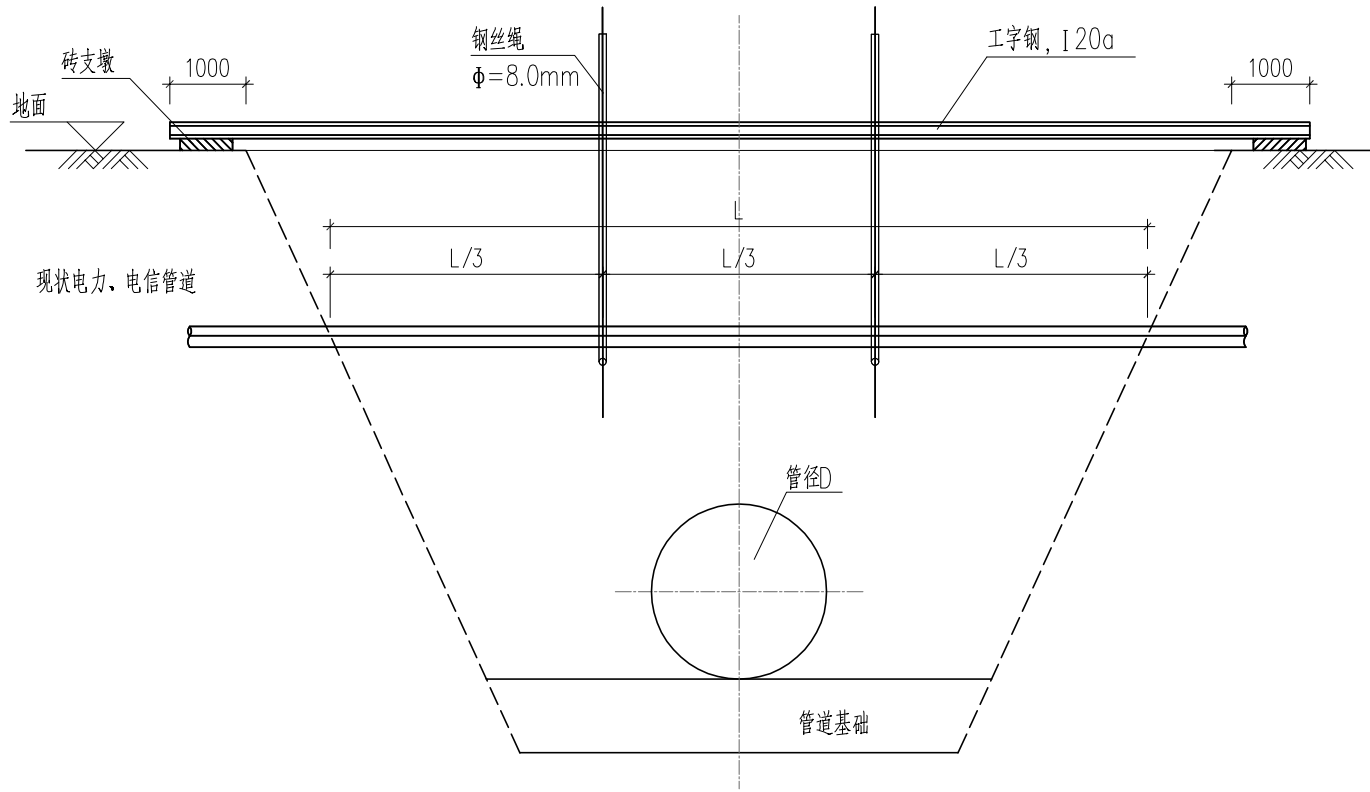
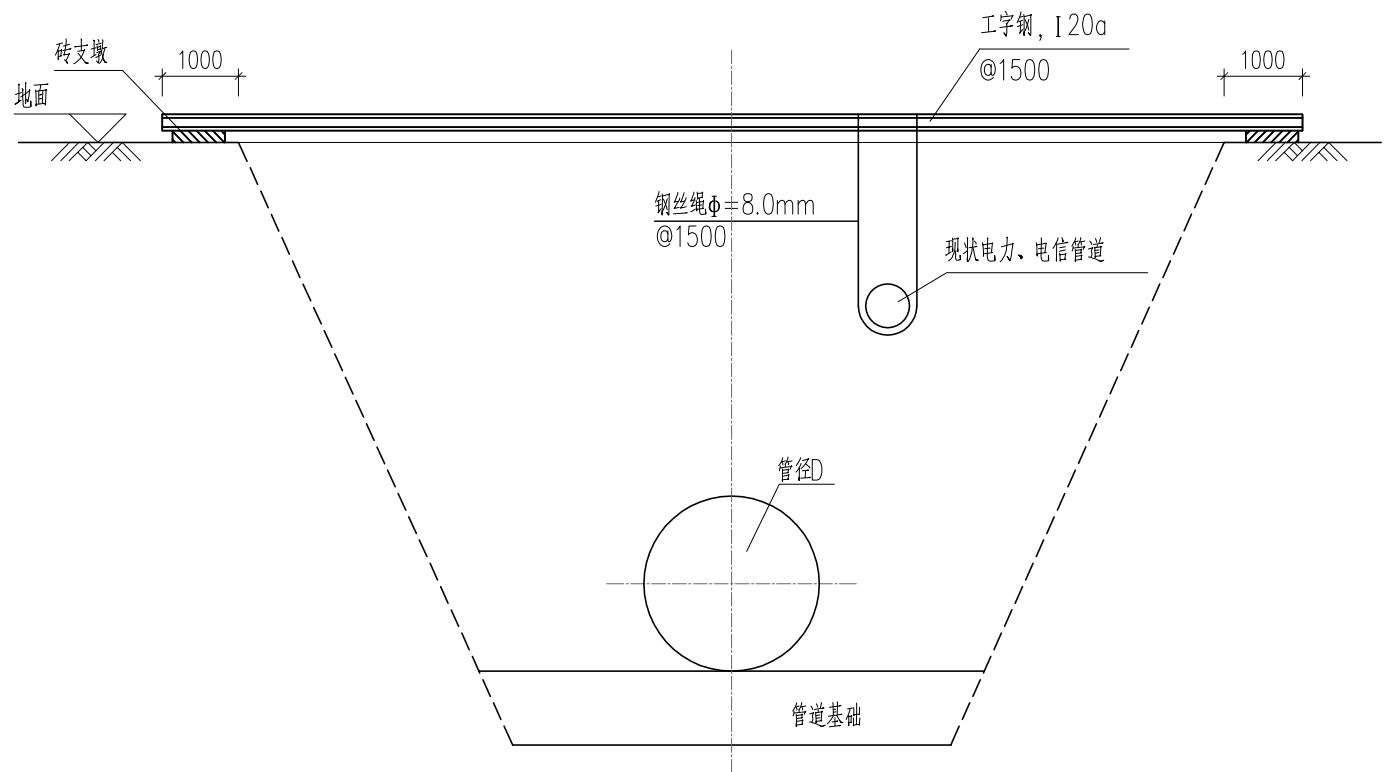


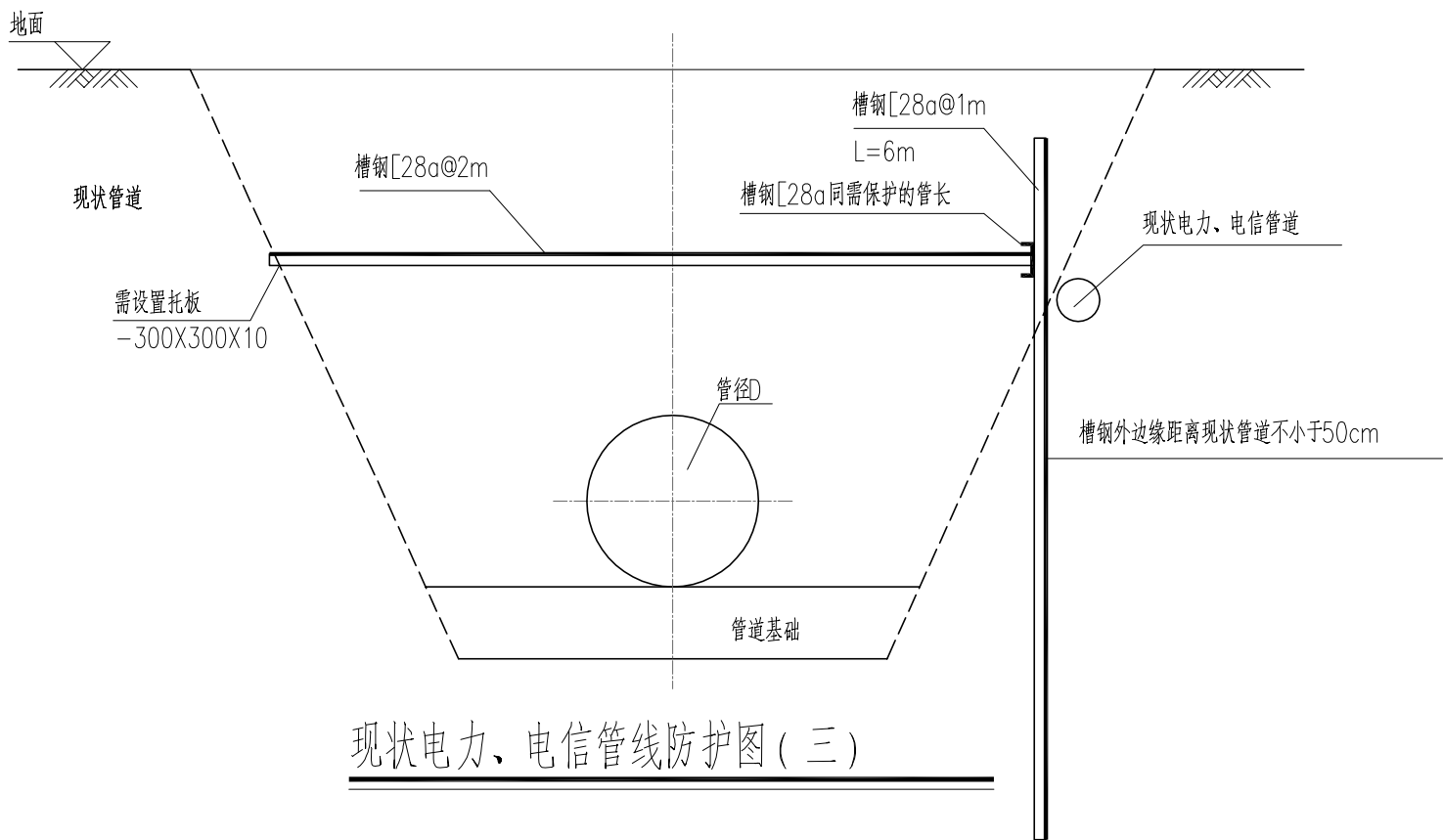
工	建	结	电		
艺	筑	构	气		



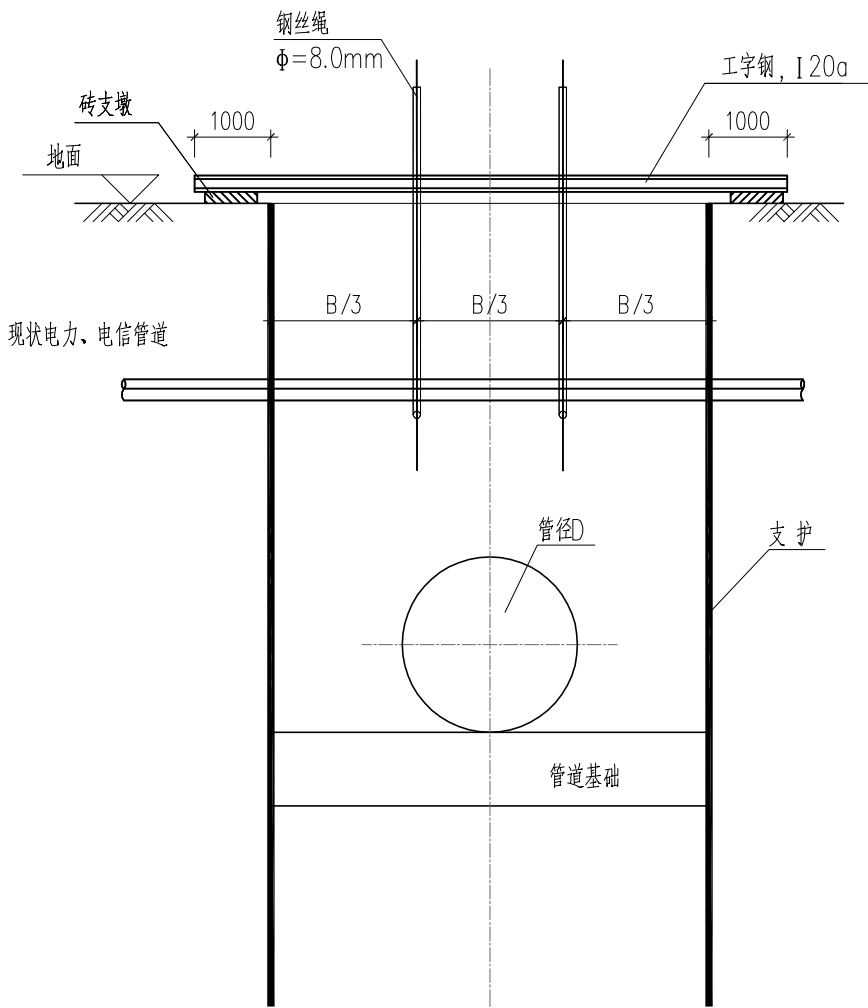
现状电力、电信管线防护图（一）



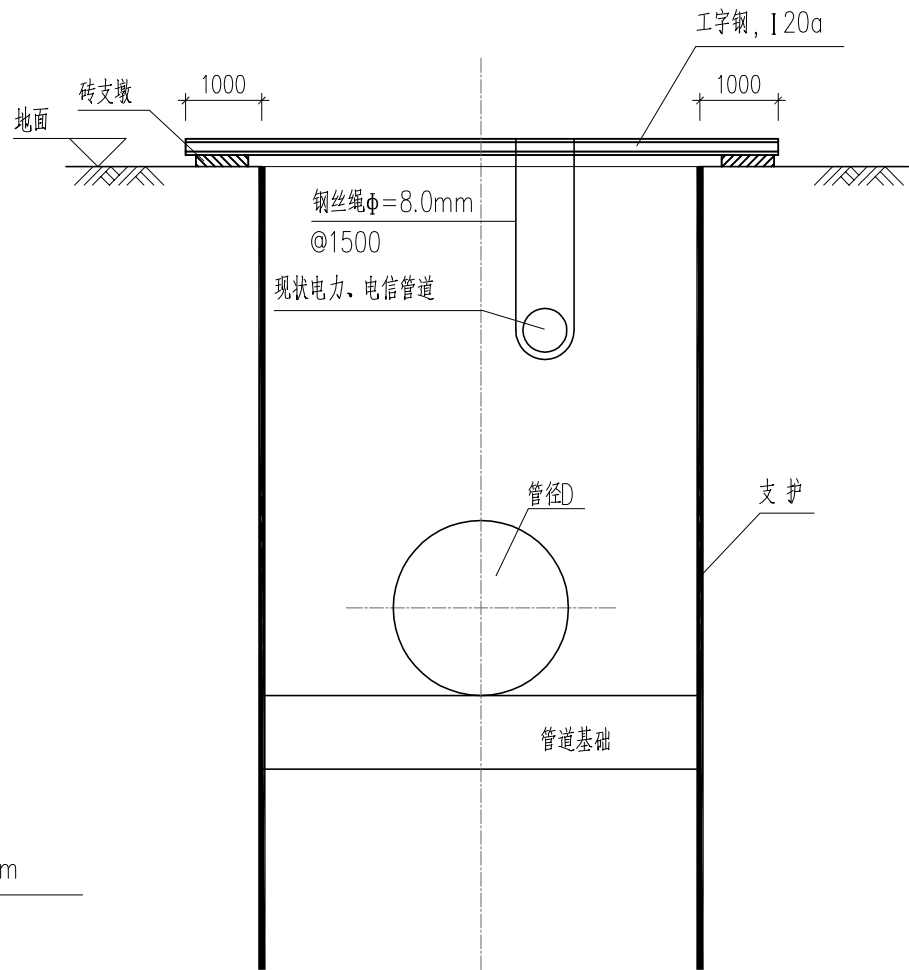
现状电力、电信管线防护图（二）



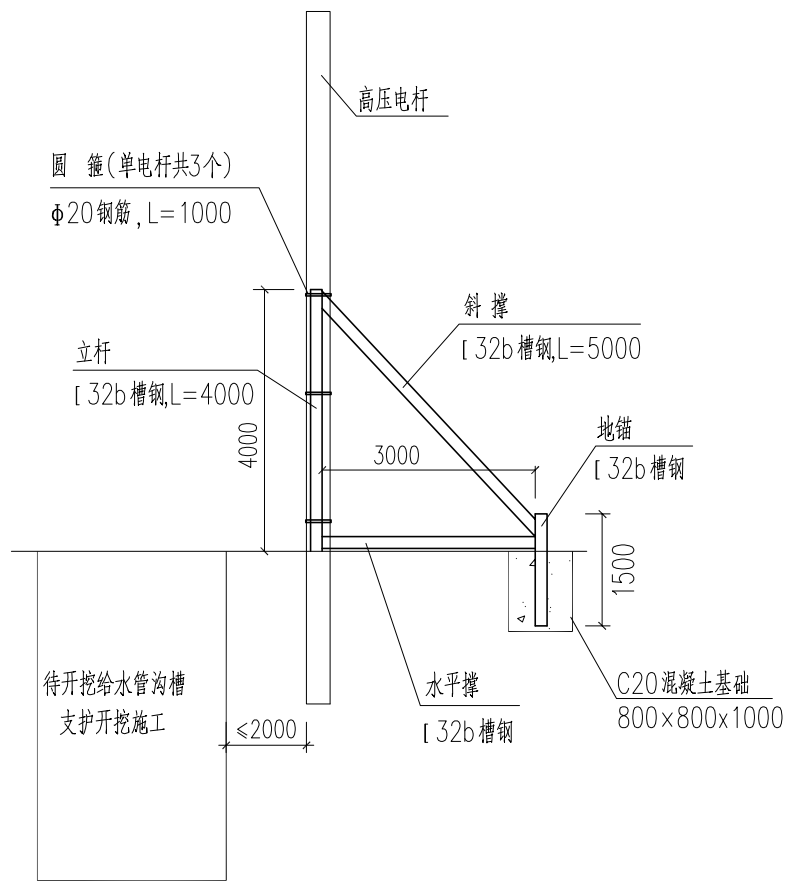
现状电力、电信管线防护图（三）



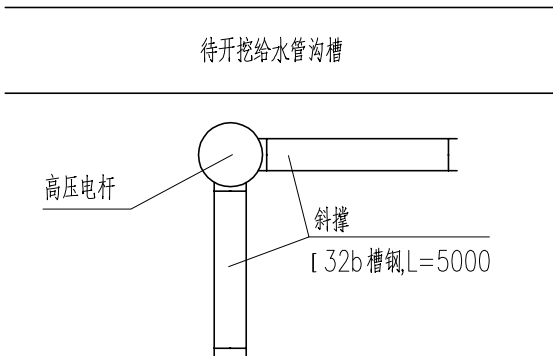
现状电力、电信管线防护图（四）



现状电力、电信管线防护图（五）



电杆加固立面图



电杆加固平面图

说明:

- 1、本图尺寸单位：毫米；标高单位：米。
- 2、本图适用于电缆、光缆等软质的现状管道保护。
- 3、由于管槽开挖施工范围现状电力、电信管道形态多样，为保护现状设施的正常使用，现对现状电力、电信管道提出通用的保护方案，施工时可根据现场情况选用。施工保护措施时应与业主、监理及设计单位协商取得同意后实施。
- 4、管道开槽施工期间应注意保护现状管线，对于管径>500mm时应根据管材及管槽开挖情况征得相关单位同意后另行处理。
- 5、管道回填完成后临时保护措施应拆除。
- 6、每根电杆采用两个加固支架，垂直沟槽方向和平行沟槽方向各一个。
- 7、加固支架各杆件之间采用焊接，支架与电杆之间采用抱箍与电杆连接，支架外端采用80×80cm深度1米的混凝土基础与地面固定。在立杆长度范围内设三道抱箍，抱箍分部在顶部、中部和下部。

中国市政工程中南设计研究总院有限公司

工程设计综合资质甲级 A142001257 工程咨询甲级资信 914201001776668797-182YJ18

审 定		专业负责人	朱 艳	朱艳
审 核	陈中昱	校 核	刘欢华	刘欢华
项目负责人	刘嘉靖	设 计	杨 游	杨游

工程名称	东莞市供水设施更新改造项目-茶山镇供水管网连通工程		
子 项	结构		
现状管道防护图		设 计 号	给06-2021049
		设计阶段	施工图
		图 号	施-结09
		日 期	2023. 03