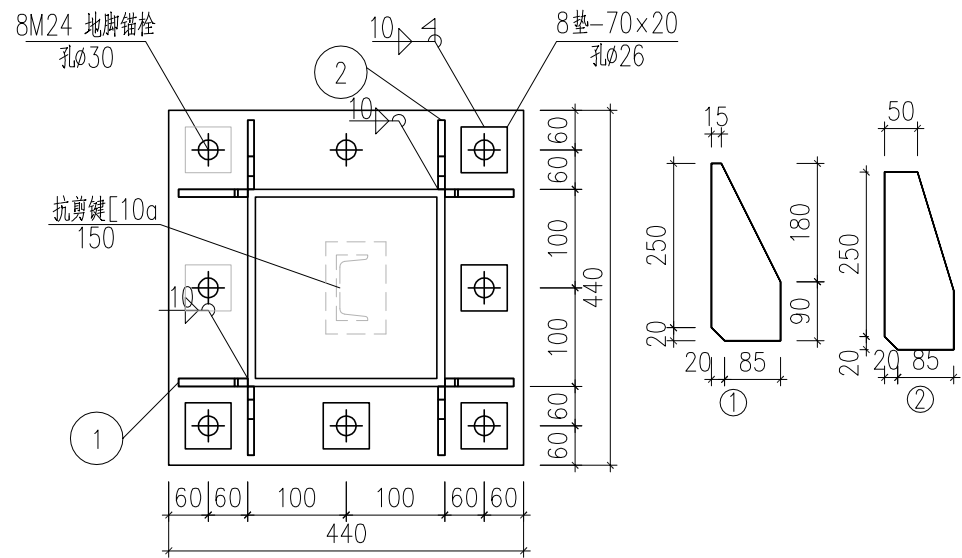
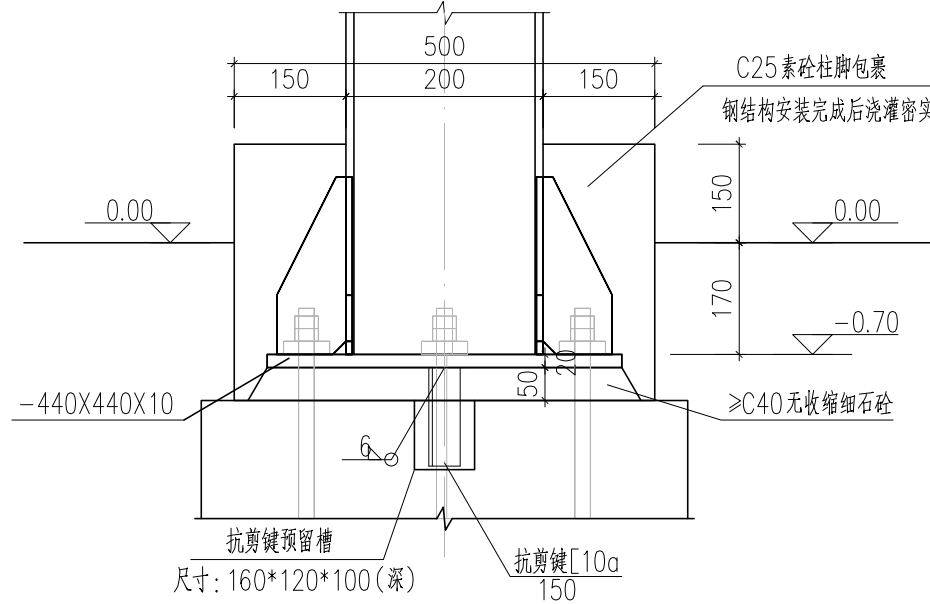
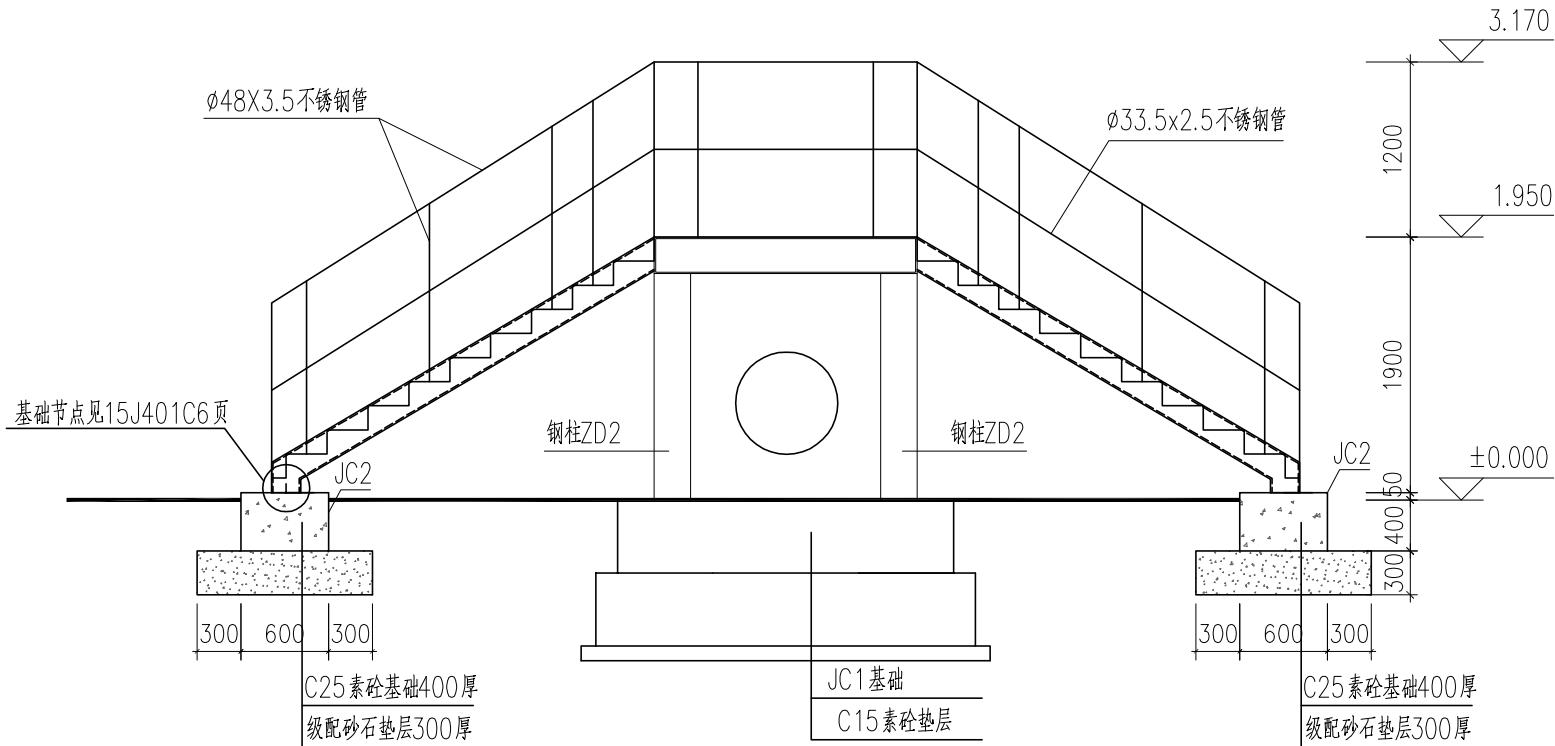


楼梯平面图

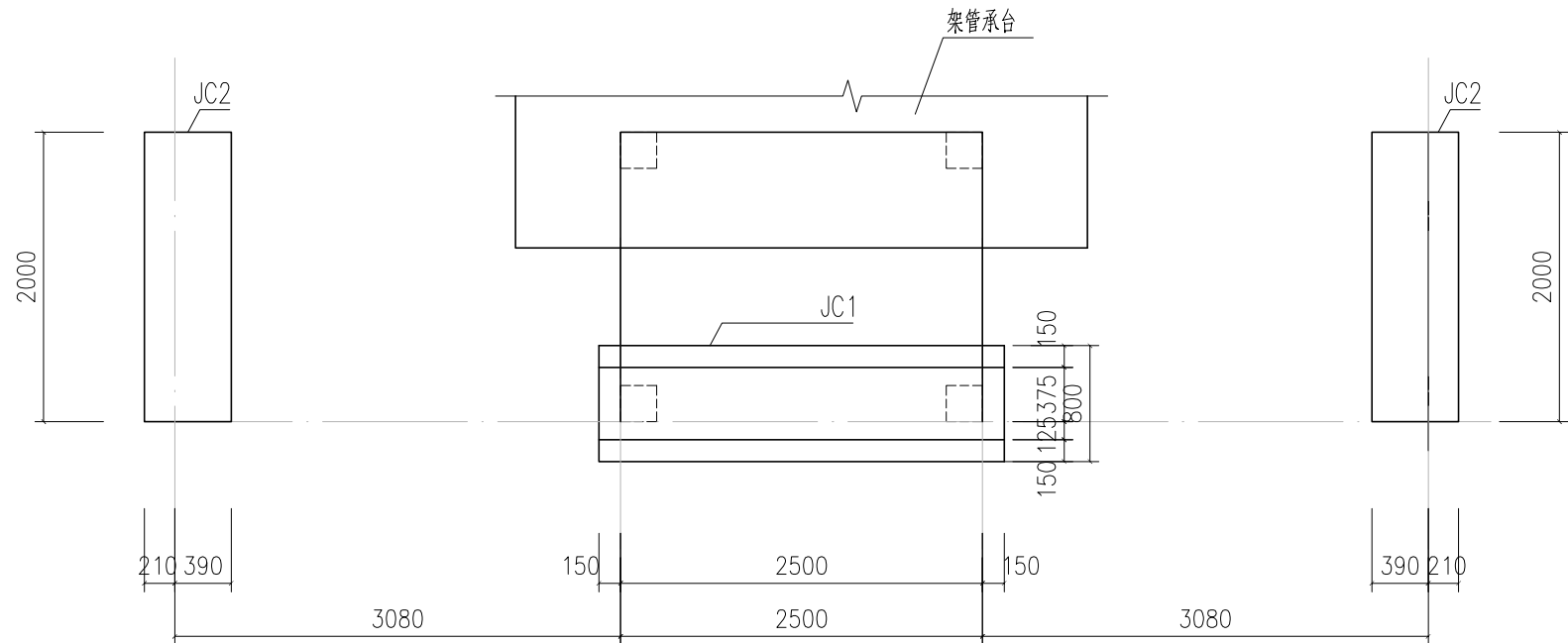


AB01

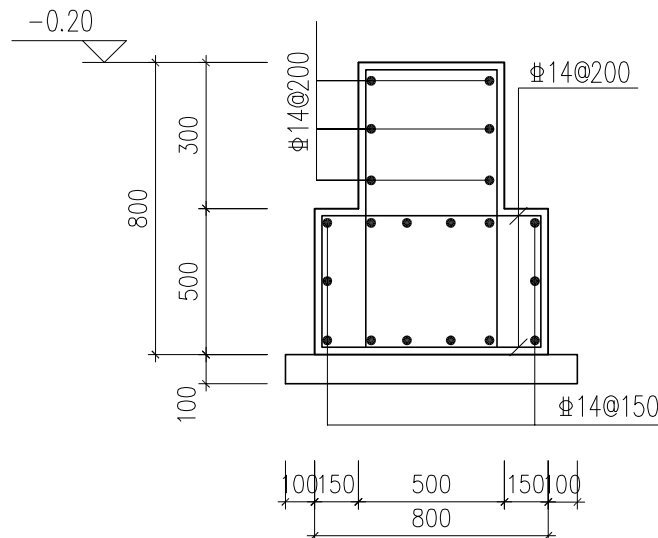
截面表		
编号	截面	材质
GZ1	方管200X200X10	Q235B
GKL1	矩形管150X100X4	Q235B
GL1	矩形管100X50X3	Q235B



1-1剖面图




基础平面图



JC1基础配筋剖面

- 楼梯说明：
- 1、本图单位尺寸：毫米；标高单位：米；本图采用相对标高。
 - 2、材料：砼强度等级：基础垫层为C15砼，填料C25，基础、柱均为C30砼，钢筋为HRB400级（ Φ ）；HPB300级（ ϕ ）。
 - 3、砼保护层厚度：底板为40，其余为35。
 - 4、要求基础地基承载力 $\geq 100\text{kPa}$ ，若现场实测承载力达不到设计要求，必须及时通知设计单位。
 - 5、平台板四角均设置钢柱，钢柱采用方管250X250X10。
 - 6、平台板采用S304不锈钢，厚度3.0mm。
 - 7、所有构件均采用焊接连接，焊缝尺寸6.0mm，焊接质量等级： \geq 二级，焊缝质量等级应符合国家标准《钢结构工程施工质量验收规范》（GB50205-2001）的相关规定执行。
 - 8、楼梯限制活载 $\leq 3.5\text{kPa}$ ，其他未注明事项参照15J401楼梯图集。
 - 9、楼梯共1处，平面位置详见工艺图，平面位置可根据现场管道移动。

 中国市政工程中南设计研究总院有限公司				工程名称		东莞市供水设施更新改造项目- 茶山镇供水管网连通工程	
工程设计综合资质甲级 A142001257 工程咨询甲级资质 91420100177668797-182YJ18				子 项		结构	
审 定				楼梯结构图		设计号	绘06-2021049
审 核 陈中显		专业负责人 朱 艳				设计阶段	施工图
项目负责人 刘嘉靖		校 核 刘 欢 华				图 号	施-结13
		投 计 杨 游				日 期	2023. 03