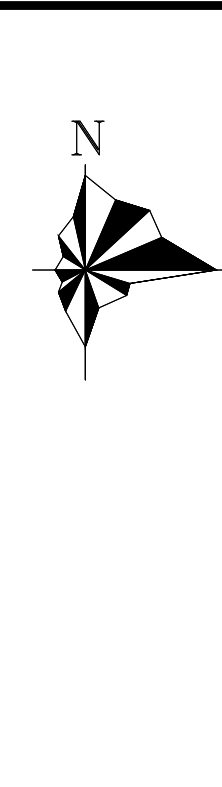
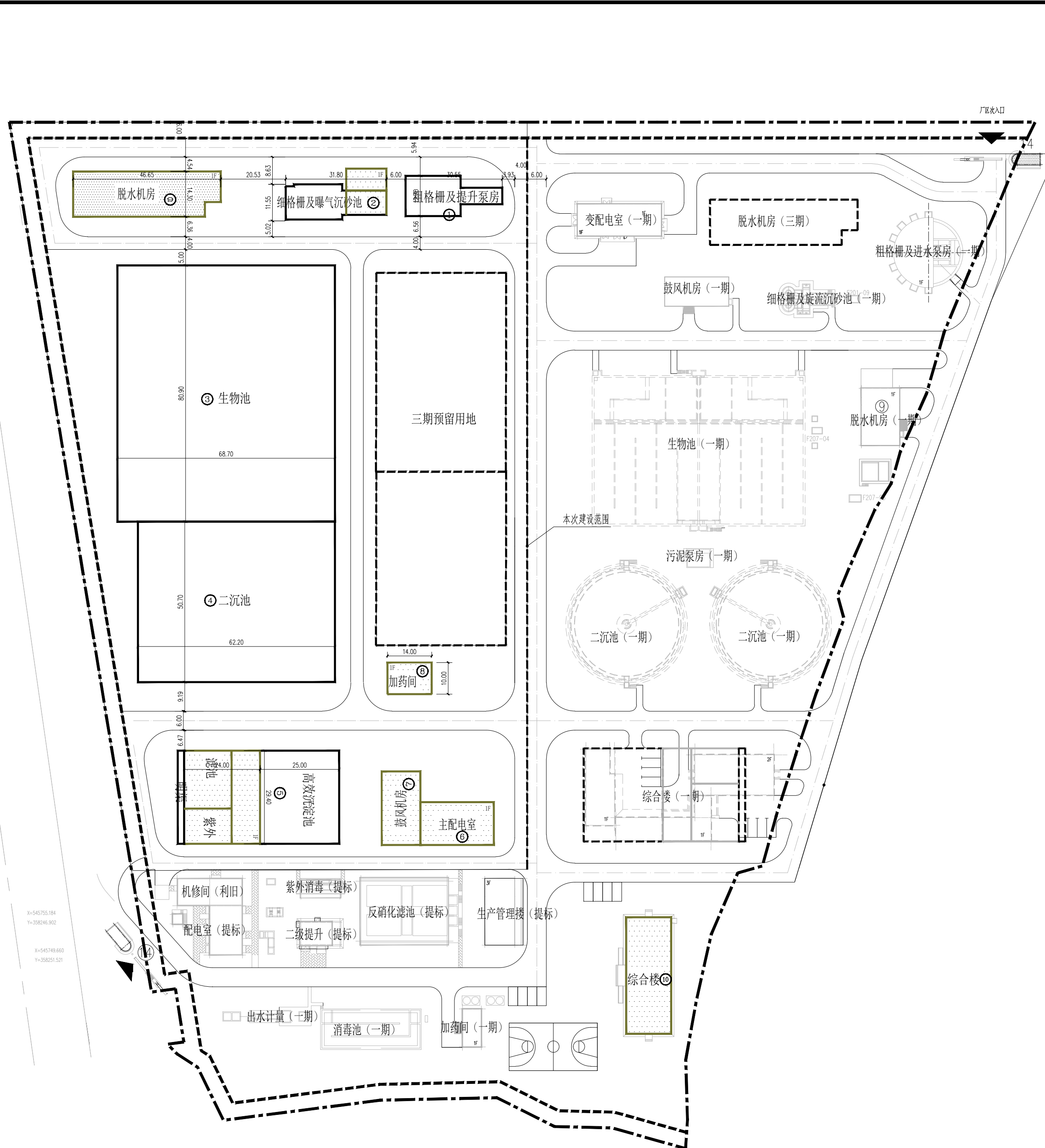


规划道路

规划道路



X=546010.818
Y=358562.180



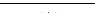


新建建(构)筑物一览表

编号	名称	占地面积(m ²)	建筑面积(m ²)	备注
1	粗格栅及提升泵房	289.38	46.75	池上加棚
2	细格栅及曝气沉砂池	391.45	185.42	池上加房
3	生物池	5557.83	0	池体
4	二沉池	3153.54	0	池体
5	高效沉淀池、滤池及紫外消毒	1499.4	705.6	池上加房
6	主配电室	313.2	313.2	建筑物
7	鼓风机房	283.5	283.5	建筑物
8	加药间	140	140	建筑物
9	脱水机房	643.6	643.6	建筑物
10	综合楼	524.6	1573.8	建筑物
	合计	12796.50	3891.87	

六、要約及びおわりに

序号	名称	数量	单位	备注
1	厂区二期用地	34061.5	m ²	
2	总建筑面积	3891.87	m ²	
3	二期建构筑物基底总面积	12796.50	m ²	
4	预留三期用地	4810.9	m ²	
5	总绿地面积	10286.6	m ²	
6	容积率	0.12		
7	建筑密度	50.2	%	
8	绿化率	30.2	%	
9	道路及其他	6692.1	m ²	
10	汽车停车位	8	个	

1

序号	名称	图例	序号	名称	图例	序号	名称	图例
1	新建建筑物		4	建筑层数	1F	7		
2	新建构筑物		5	用地红线		8		
3	远期建筑物		6	新建道路		9		