

现状苗木迁移绿化工程数量表

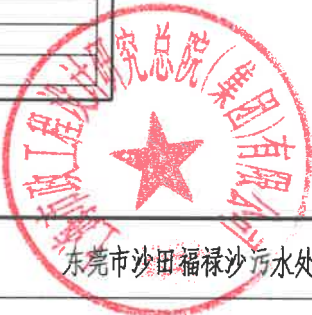
序号	苗木名称	数量		规格			备注
		(株)	(M²)	胸径(CM)	高度(CM)	冠幅(CM)	
1	迁移苗木1	55		10-20			1、外迁苗木，迁移点由甲方定，距离暂以20km算，具体数量根据实际情况定，迁移后加围养保护，成活率需达95%；所有迁移苗木，具体位置、品种及规格以实际施工时现场为准。苗木移植的准备工作、挖掘及包装、吊装运输等应符合现行施工及验收的相关规定。 2、表中胸径为迁移苗木现状胸径，乔木按半冠迁移；其他灌木、地被、草皮等绿化现状物均以清除为主，其清除量见主体清理场地的量。 3、迁移的苗木养护管理期限按1年，建设单位另有要求的从其要求。 4、迁移苗木施工单位应作专门的施工组织设计；迁移前应取得相关单位的迁移许可后方可施工。
2	迁移苗木2	39		20-30			
3	迁移苗木3	5		30-40			
4	迁移苗木4	1		50-60			
5	镀锌钢管支撑	6套					
6	杉木支撑	94套					

说明：表中数量为工程数量，依据测量单位提供数据整理所得，不得直接作为清单使用；工程量以实际发生，并经过监理复核为准。

绿化工程数量表

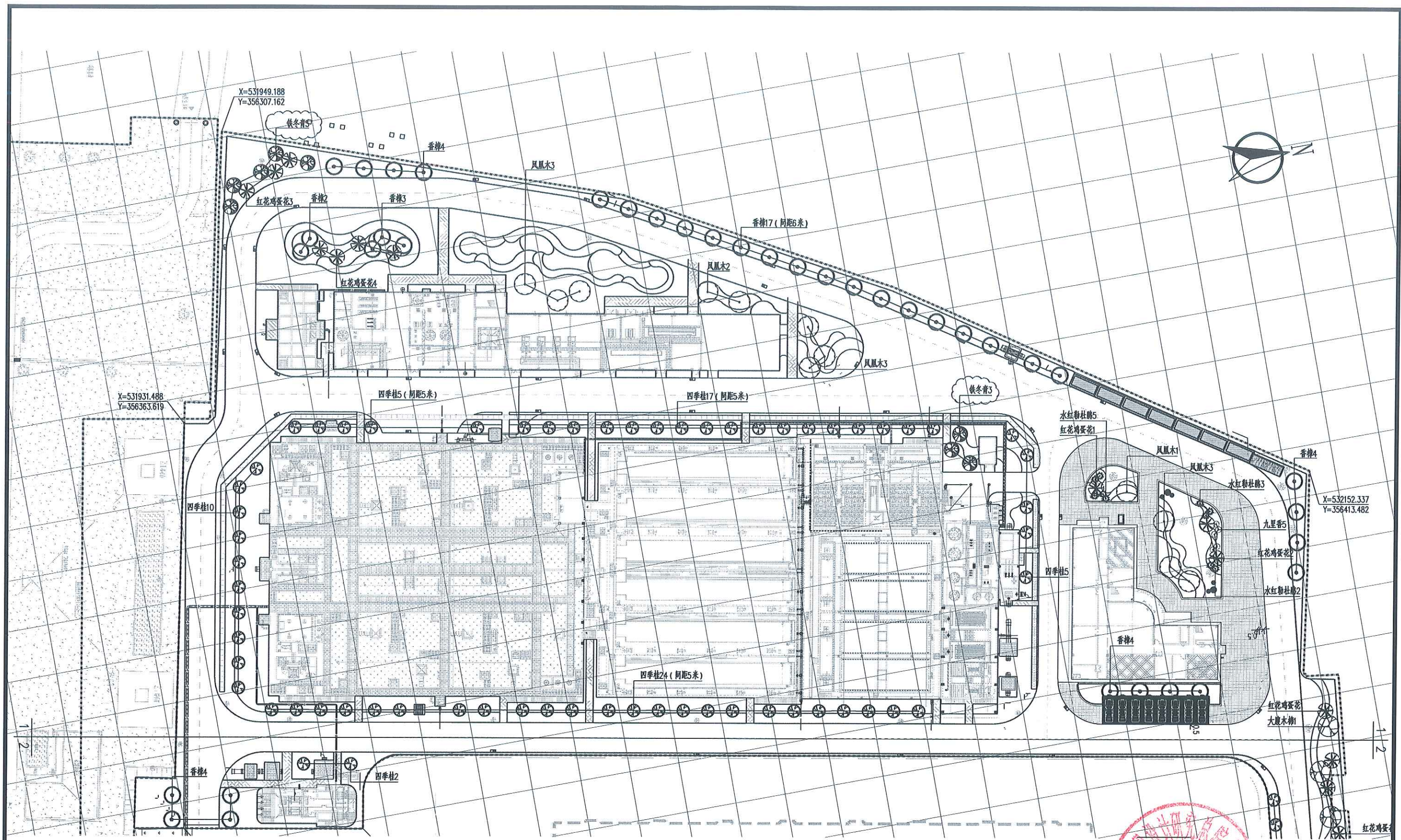
序号	苗木名称	学名	数量		规格					备注
			(株)	(M2)	胸径(CM)	高度(CM)	冠幅(CM)	土球(CM)	枝下高(CM)	
1	凤凰木	<i>Delonix regia</i>	13		15-16	551-600	351-400	φ100	250	假植苗，全冠，树形优美，冠幅饱满，杉木支撑
2	大腹木棉	<i>Coba speciosa</i>	9		胸径25-26	551-600	351-400	φ150	250	假植苗，全冠，树形优美，冠幅饱满，杉木支撑
3	香樟	<i>Cinnamomum camphora (L.) Presl.</i>	105		13-14	451-500	251-300	φ90	220	假植苗，全冠，树形优美，冠幅饱满，杉木支撑
4	铁冬青	<i>Ilex rotunda Thunb.</i>	16		13-14	401-450	251-300	φ90	200	假植苗，全冠，树形优美，冠幅饱满，杉木支撑
5	四季桂	<i>Osmanthus fragrans var. semperflorens</i>	80		9-10	301-350	201-250	φ60	150	假植苗，全冠，树形优美，冠幅饱满，杉木支撑
6	红花鸡蛋花	<i>Plumeria rubra Lat.Acutifolia</i>	19		D12-13	301-350	301-350	φ80	30	假植苗，树形饱满，姿态优美，三级及以上分枝，杉木支撑
7	水红树杜鹃	<i>Bauhinia spectabilis Willd.</i>	10			101-120	81-100	φ40		灌木，冠幅饱满，姿态优美
8	九里香	<i>Murraya exotica</i>	5			101-120	81-100	φ40		灌木，冠幅饱满，姿态优美
9	细叶芒	<i>Miscanthus sinensis cv.</i>		98		36-40	31-35			16袋/m2，7斤袋
10	变叶木	<i>Codiaeum variegatum (L.) A. Juss.</i>		130		36-40	31-35			25袋/m2，5斤袋
11	水生美人蕉	<i>Canna glauca L.</i>		101		36-40	31-35			16袋/m2，7斤袋
12	紫花翠芦莉	<i>Aphelandra Ruelia</i>		176		26-30	21-25			36袋/m2，5斤袋
13	橙花翠芦莉	<i>Aphelandra Ruelia</i>		261		26-30	21-25			36袋/m2，5斤袋
14	露尾	<i>Iris tectorum Maxim.</i>		82		26-30	21-25			25袋/m2，5斤袋
15	花叶鹤掌柴	<i>Schefflera odorata cv. variegata</i>		1456		26-30	21-25			25袋/m2，5斤袋
16	红黄桂	<i>Excoecaria cochinchinensis Lour.</i>		126		26-30	21-25			25袋/m2，5斤袋
17	桃口大红花	<i>Hibiscus rosa-sinensis Lim.</i>		51		26-30	21-25			25袋/m2，5斤袋
18	蓝雪花	<i>Ceratostigma plumbaginoides</i>		237		26-30	21-25			25袋/m2，5斤袋
19	细叶龙船花	<i>Isara coccinea L.</i>		180		26-30	21-25			25袋/m2，5斤袋
20	鸳鸯茉莉	<i>Brunfelsia latifolia Benth.</i>		98		21-25	16-20			49袋/m2，5斤袋
21	矮生橙花翠芦莉	<i>Aphelandra Ruelia</i>		321		21-25	16-20			49袋/m2，5斤袋
22	金叶苔草	<i>Carex 'Vespa'</i>		59		11-15	11-15			81袋/m2，5斤袋
23	肾蕨	<i>Nephrrolepis auriculata (L.) Trimen</i>		64		16-20	16-20			49袋/m2，5斤袋
24	大叶油草	<i>Axonopus compressus (Sw.) P. Beauv.</i>		5401						件装式(30cm*30cm/件)
25	佛甲草	<i>Sedum lineare Thunb.</i>		1421		16-20	16-20			49袋/m2，5斤袋(种植于生反池顶)
26	杉木支撑			242套						同一品种支撑高度一致，坡度一致
27	种植土1			2781m3						厂区地面种植土，乔木种植穴按每株0.5m3填筑，地被草坪处按30cm厚度回填，以实际现场工程量为准
28	种植土2			426m3						生反池顶种植土，按30cm厚度回填
29	屋顶汀步			33块						800mm*450mm*50mm厚芝麻白花岗岩烧面
30	屋顶人行道铺装			137m2						600mm*300mm*50mm厚灰色烧结砖

说明：表中数量为工程数量，不得直接作为清单使用。工程量以实际发生，并经过监理复核为准。



东莞市沙田福祿沙污水处理厂二期工程			
绿化工程数量表			
项目编号	2021GD267SS	附图编号	S-01





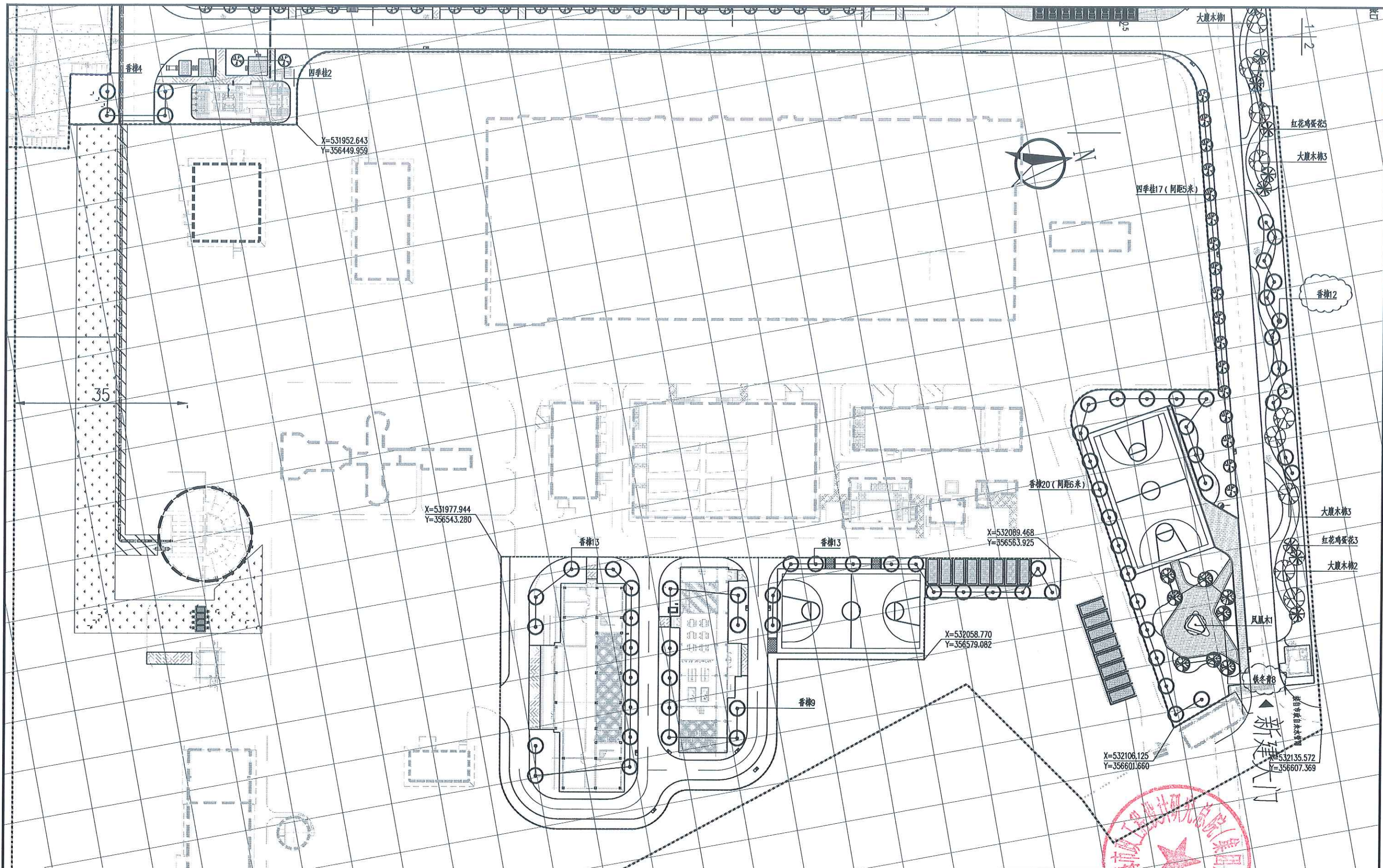
- 注:
- 1、本图尺寸除注明外均以米计。
  - 2、本图采用珠江坐标系, 1985年国家高程基准。
  - 3、图例: ———— 本次设计范围。
  - 4、厂区建筑物名详见相关专业图纸。
  - 5、网格线10m\*10m。

东莞市沙田福祿沙污水处理厂二期工程

乔灌栽植平面图(一)

项目编号	2021GD267SS	附图编号	S-02
------	-------------	------	------





- 注:
- 1、本图尺寸除注明外均以米计。
  - 2、本图采用珠江区坐标系, 1985年国家高程基准。
  - 3、图例: ———— 本次设计范围。
  - 4、厂区建筑物名详见相关专业图纸。
  - 5、网格线10m\*10m。

东莞市沙田福祿沙污水处理厂二期工程

乔灌栽植平面图 (二)

项目编号

2021GD267SS

附图编号

S-03





