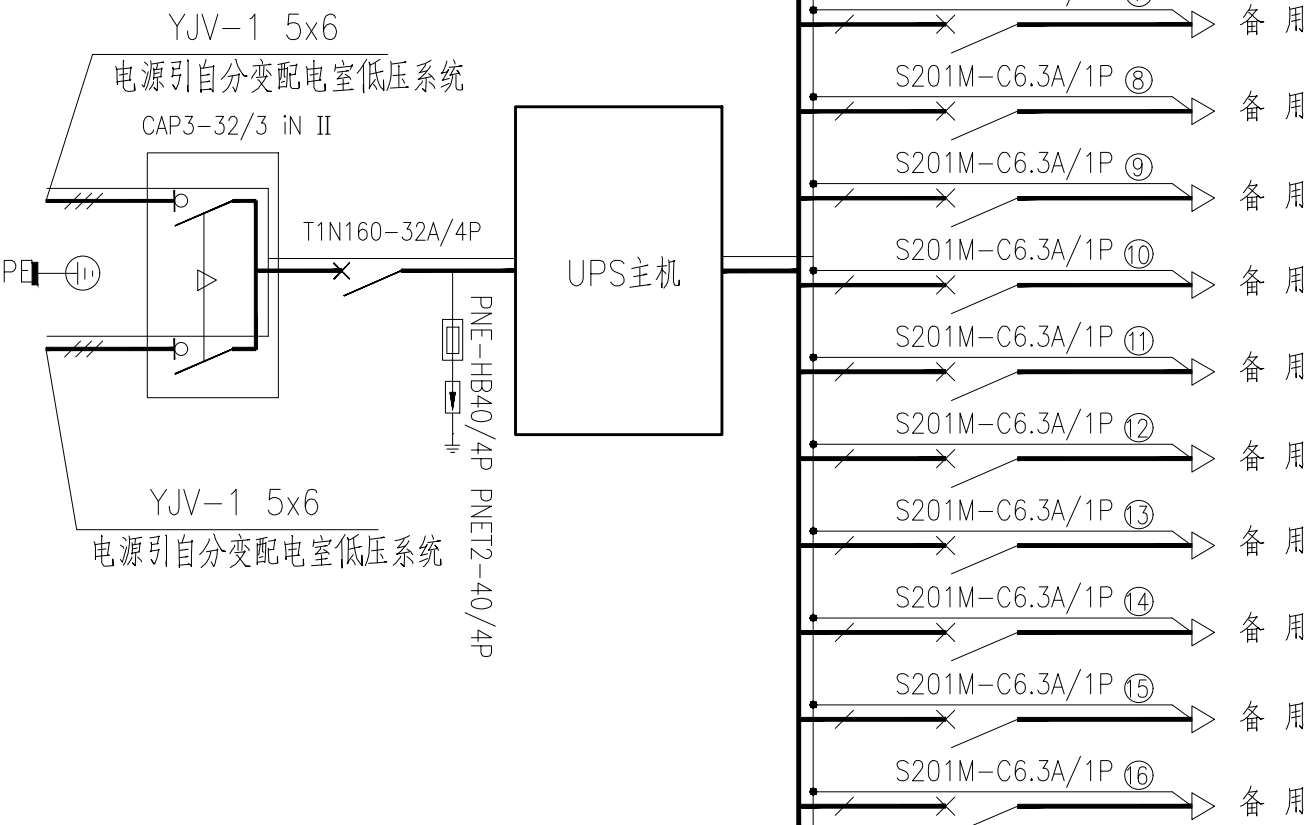


UPS3.1电源柜 10kVA
2面 (800x600x2200mm)

设备容量	10kVA
计算电流	20A



控制室UPS系统图

- 说明:
- 1.设备供应厂家需参照此系统图，成套提供设备。
 - 2.UPS1电源柜需具备双电源互投及旁路功能，柜内设备、附件及连接线缆由供应厂家成套负责。
 - 3.各出线换相连接设备，以达到三相间平衡。

UPS3.2电源柜 3kVA

设备容量	3kVA
计算电流	6A

